



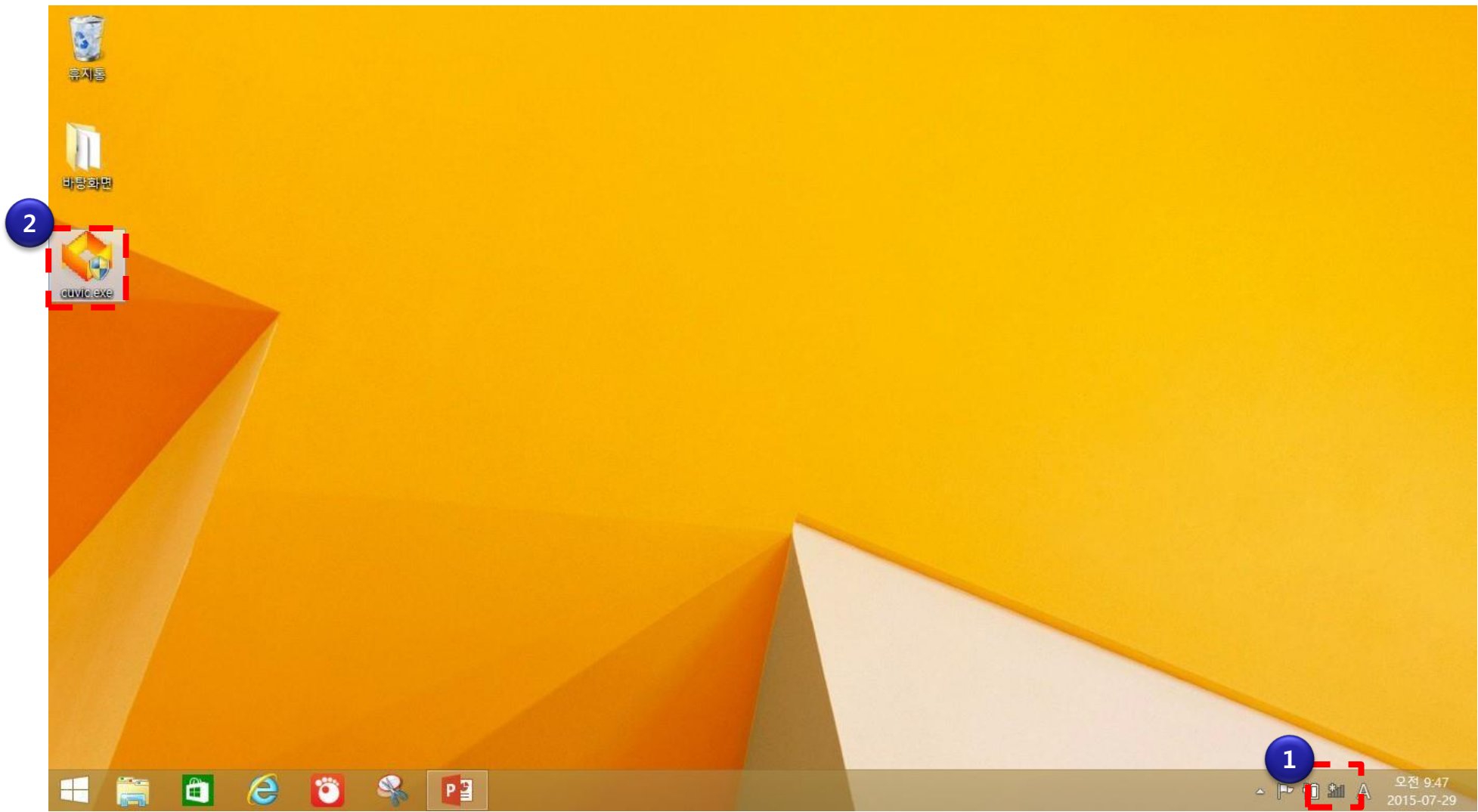
# 무선인증 프로그램 사용자 매뉴얼

---

2015. 7.

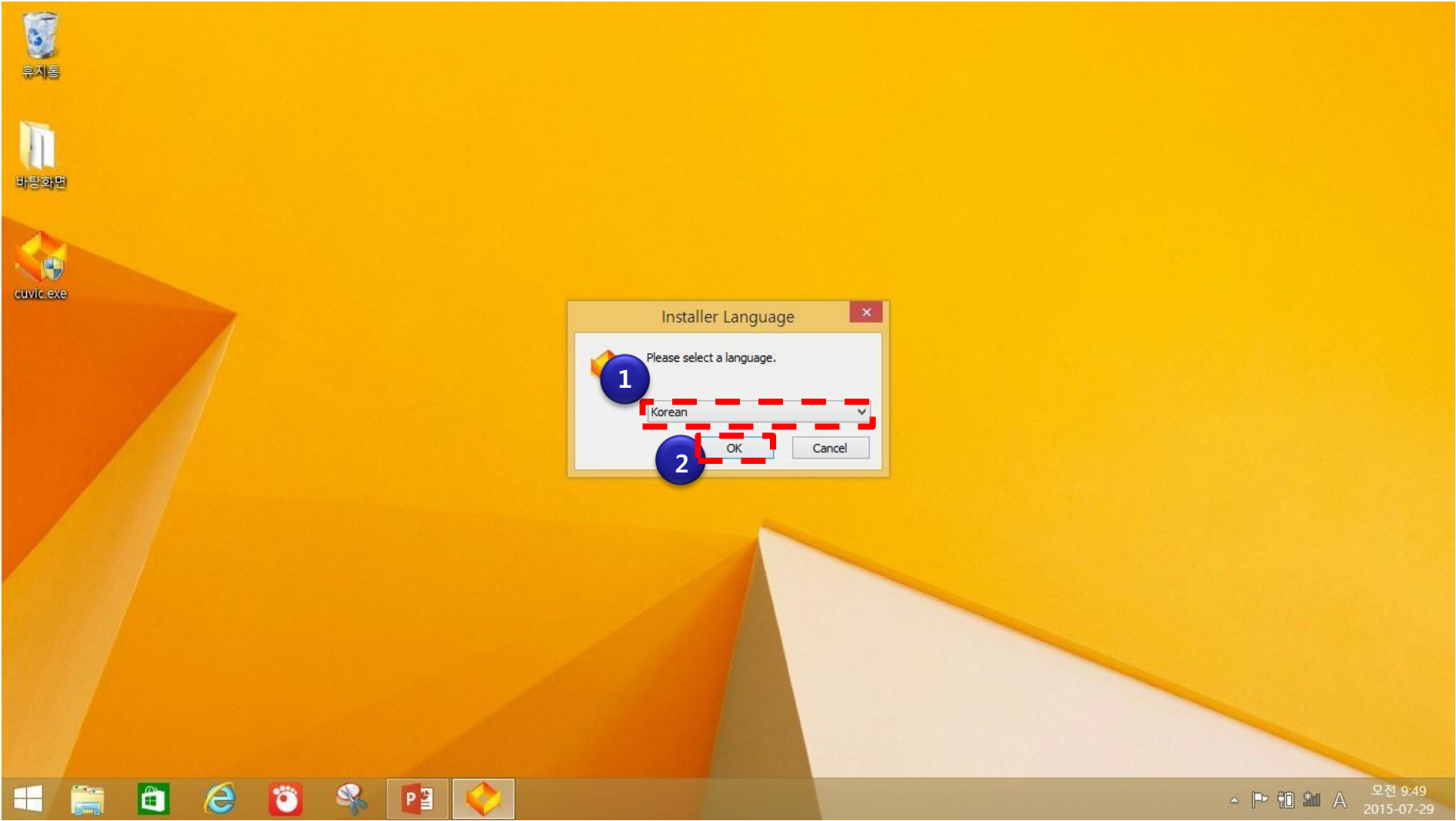
전산정보센터

● 무선인증 프로그램 설치 및 사용 방법 안내



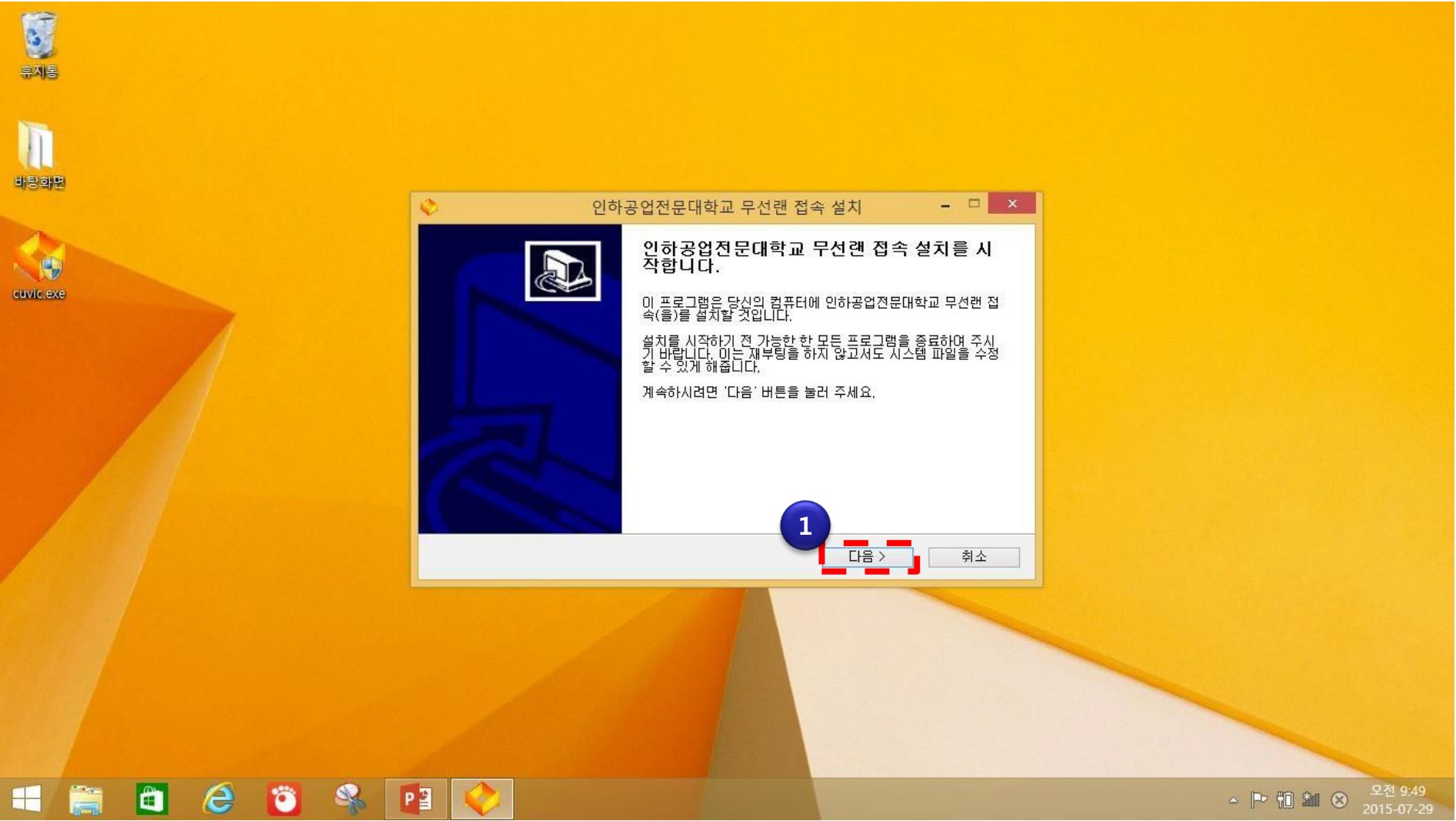
① Wi-Fi 켜기 → ② cuvic.exe 파일 실행.

● 무선인증 프로그램 설치 및 사용 방법 안내



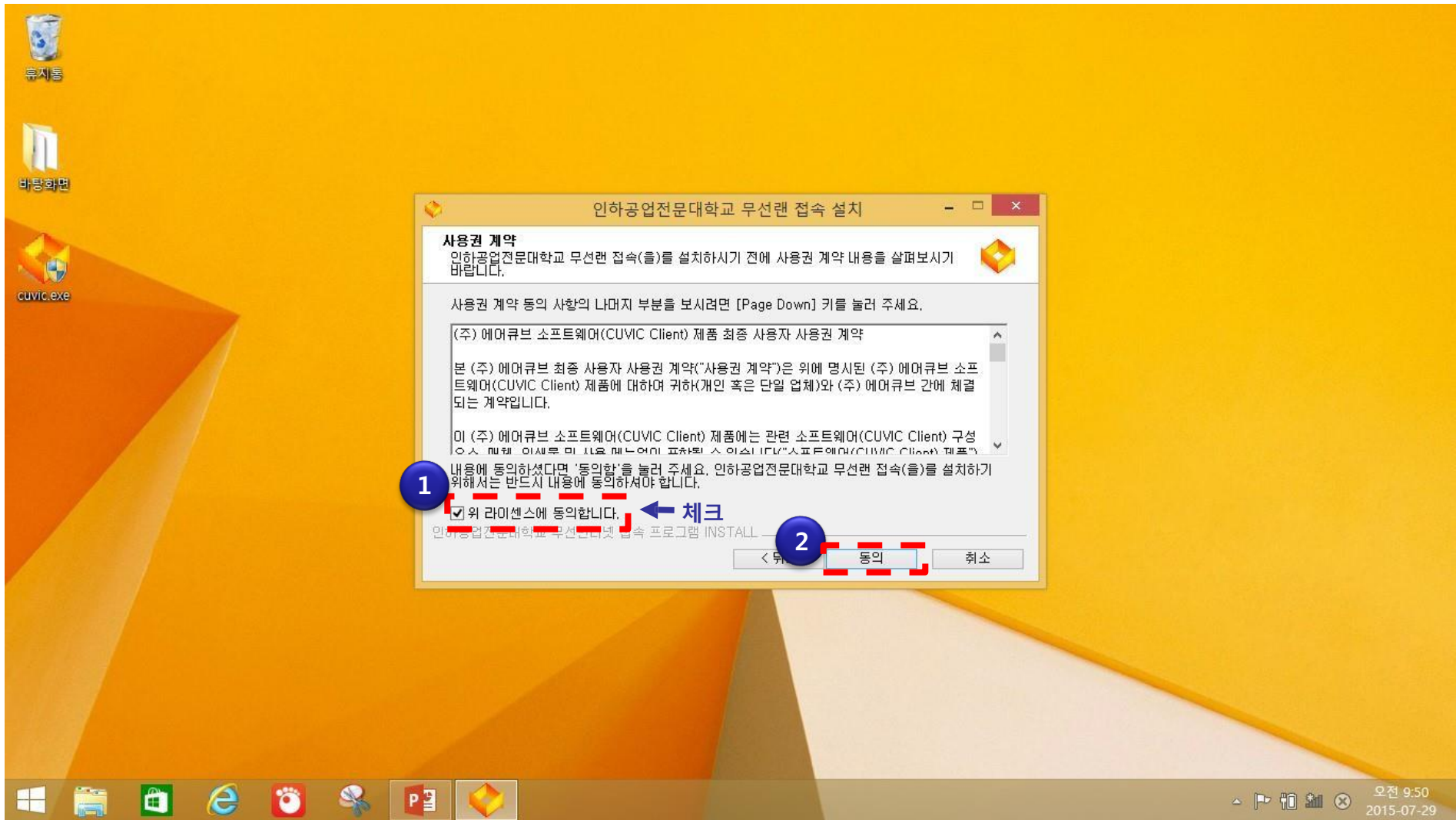
① 사용언어 선택 → ② [OK] 버튼을 클릭(Click)

# ● 무선인증 프로그램 설치 및 사용 방법 안내



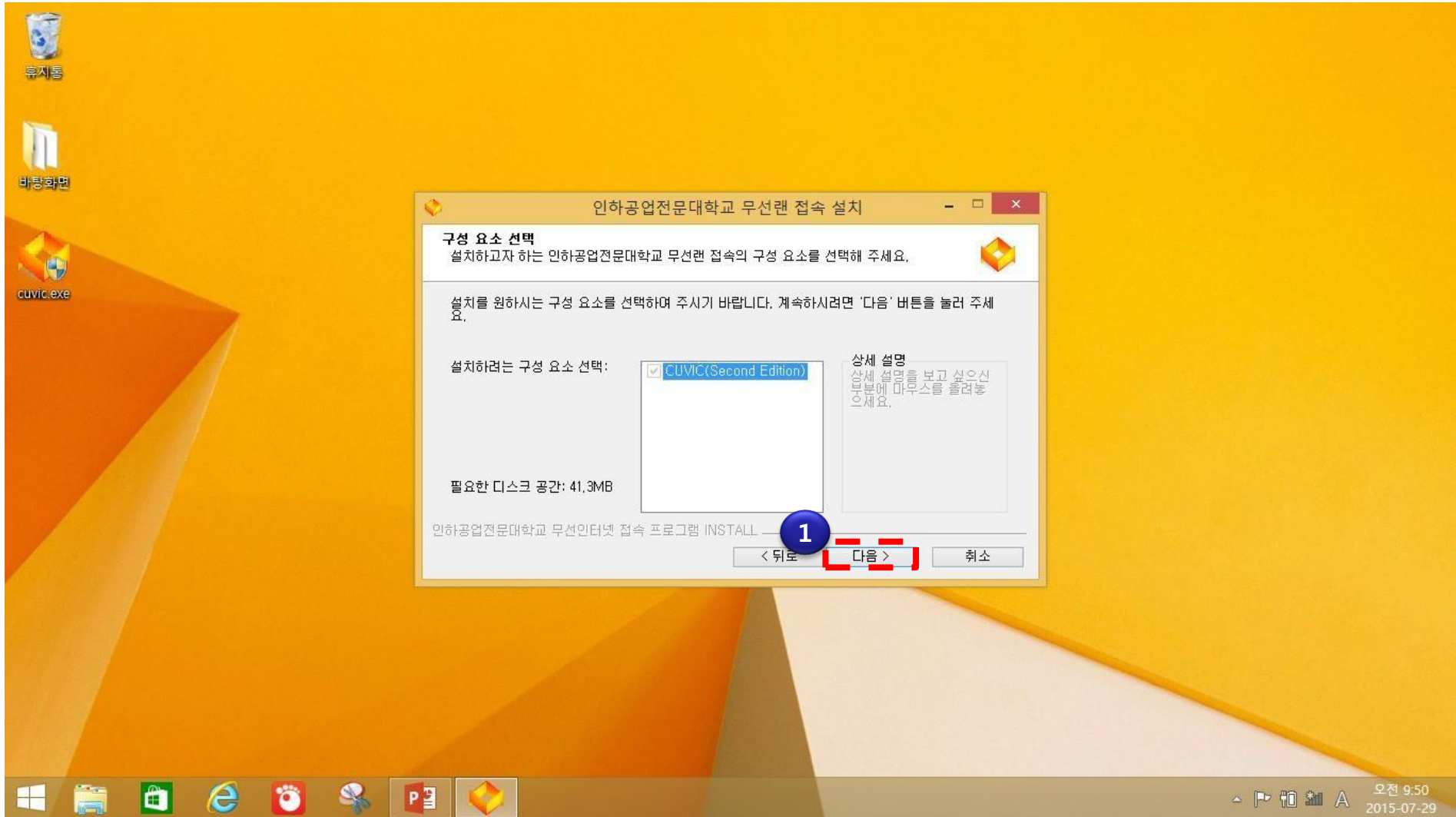
① [다음] 버튼을 클릭

# ● 무선인증 프로그램 설치 및 사용 방법 안내



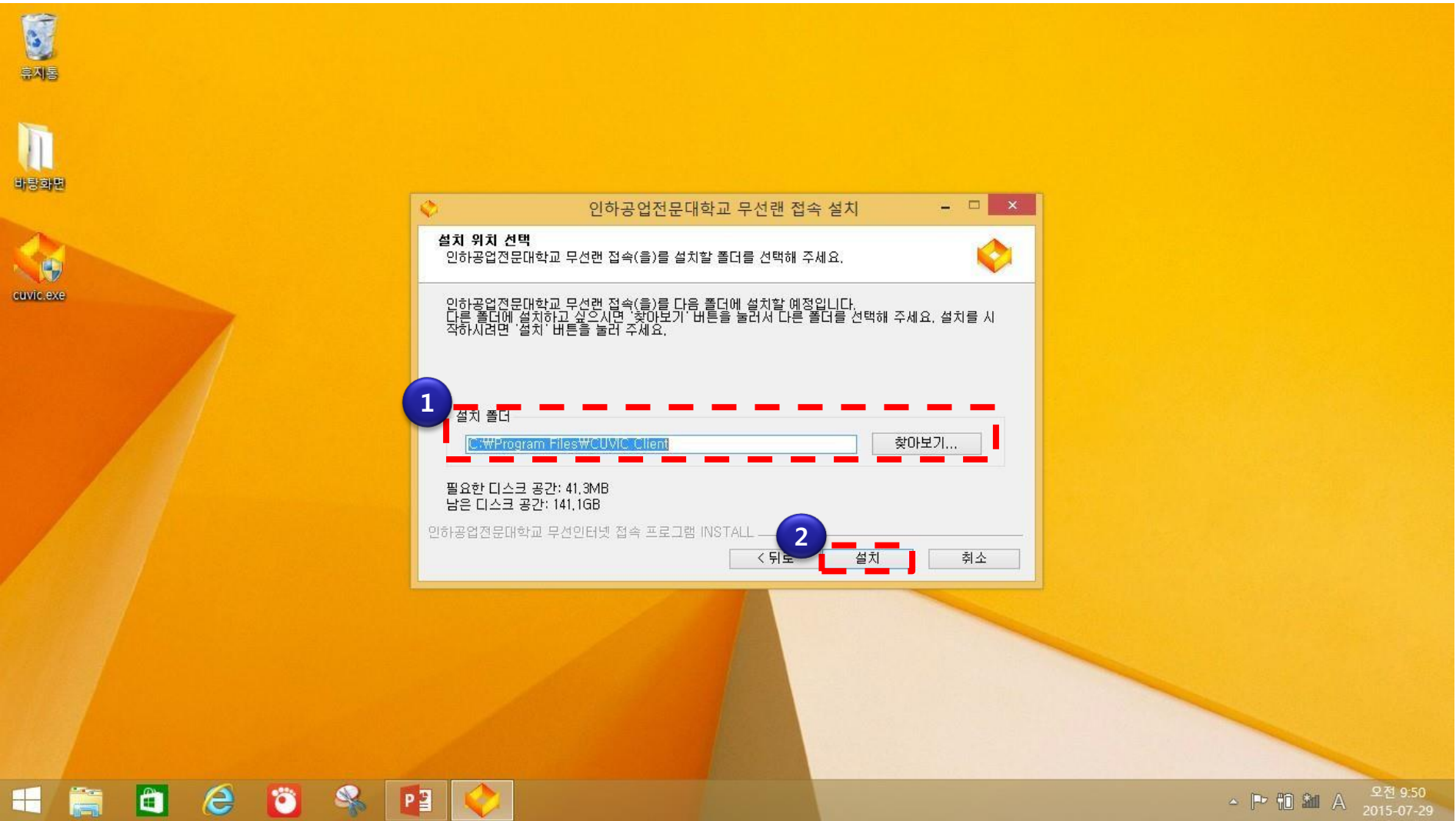
① “위 라이선스에 동의합니다” 체크 → ② [동의] 버튼을 클릭

# ● 무선인증 프로그램 설치 및 사용 방법 안내



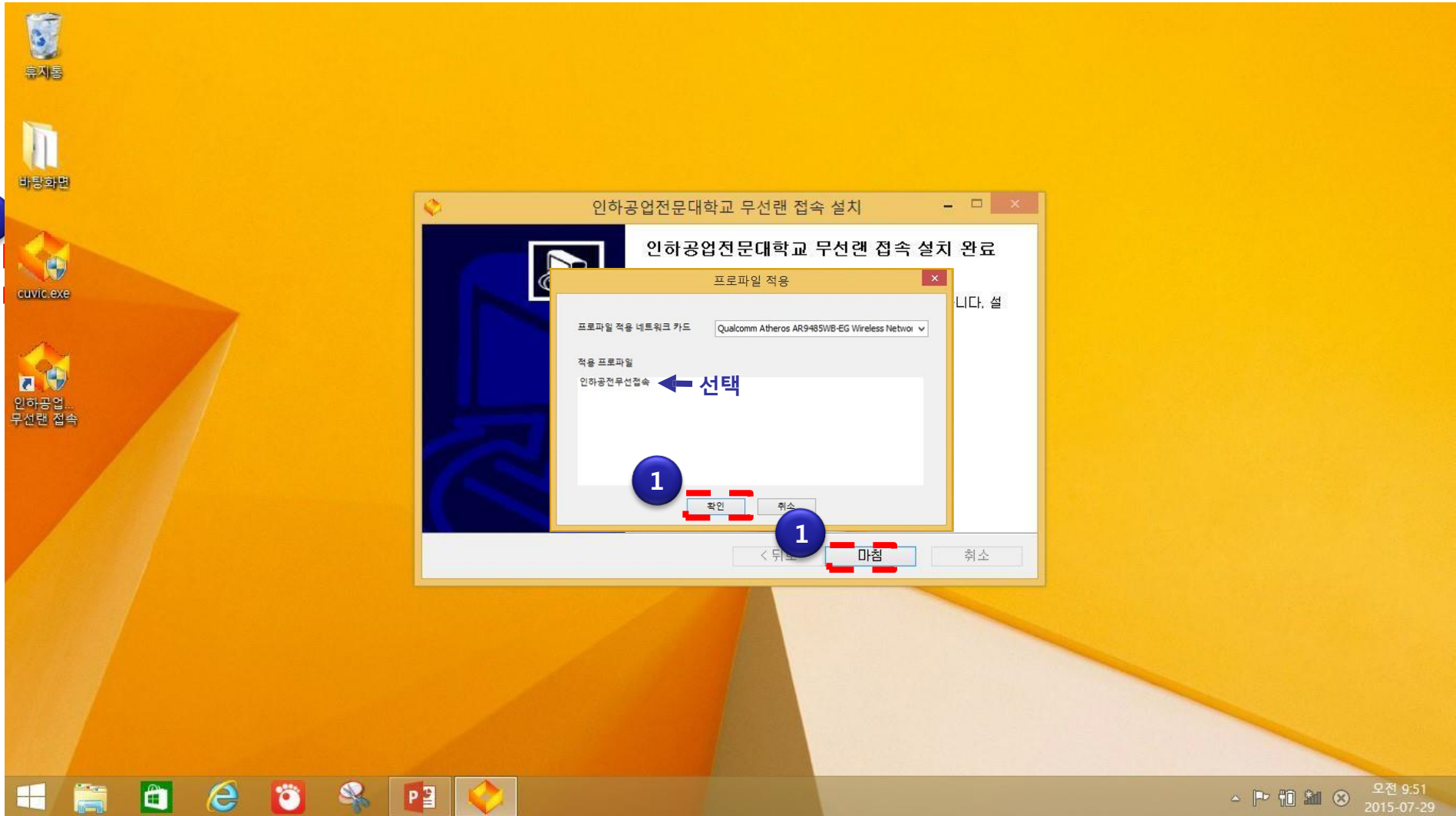
① [다음] 버튼을 클릭

# ● 무선인증 프로그램 설치 및 사용 방법 안내



① 프로그램의 설치 위치 선택의 경로를 선택 → ② [설치] 버튼을 클릭

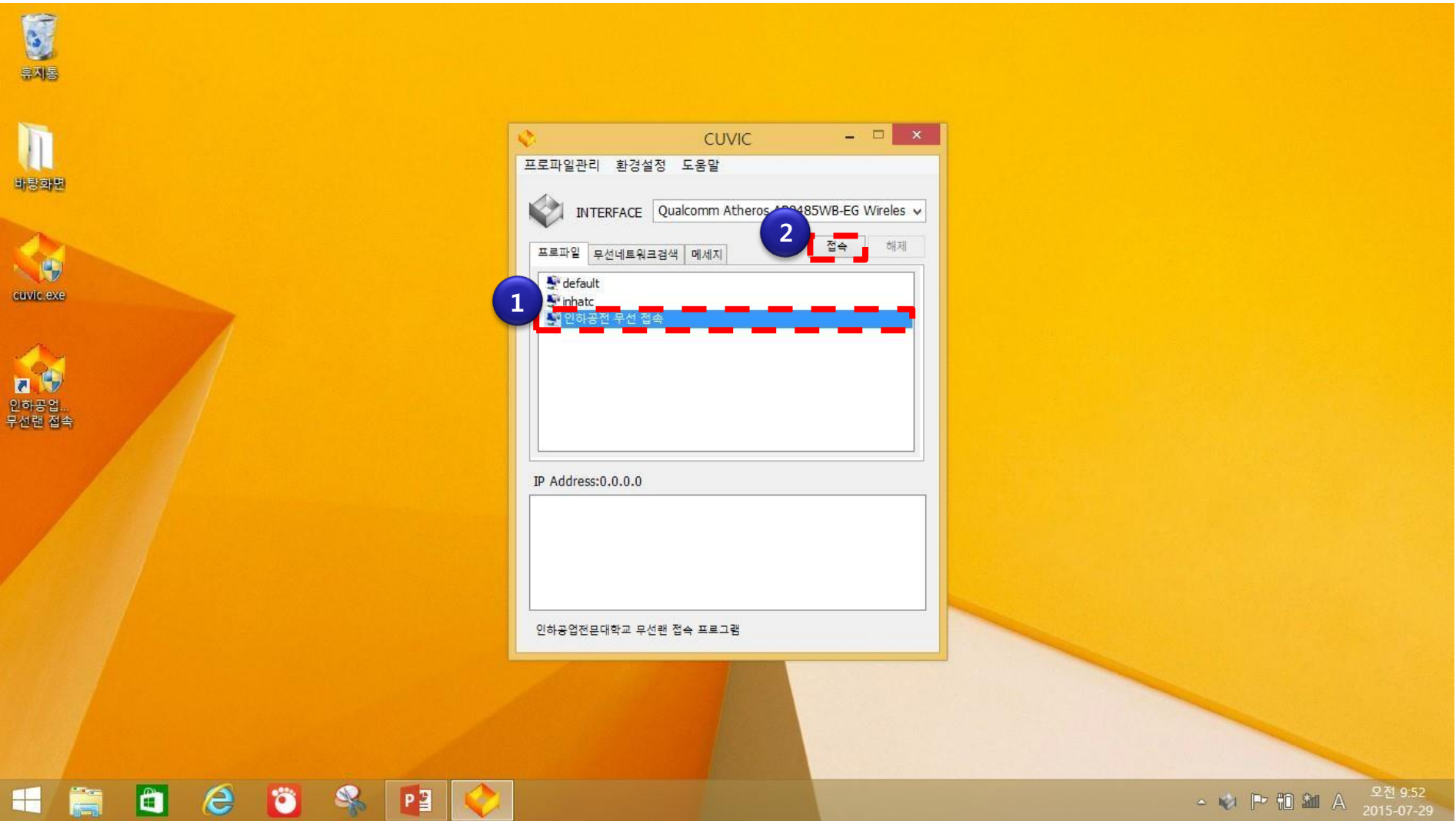
# ● 무선인증 프로그램 설치 및 사용 방법 안내



① "인하공전무선접속" 프로파일 선택 후 [확인] 버튼 클릭 → ② [마침] 버튼 클릭

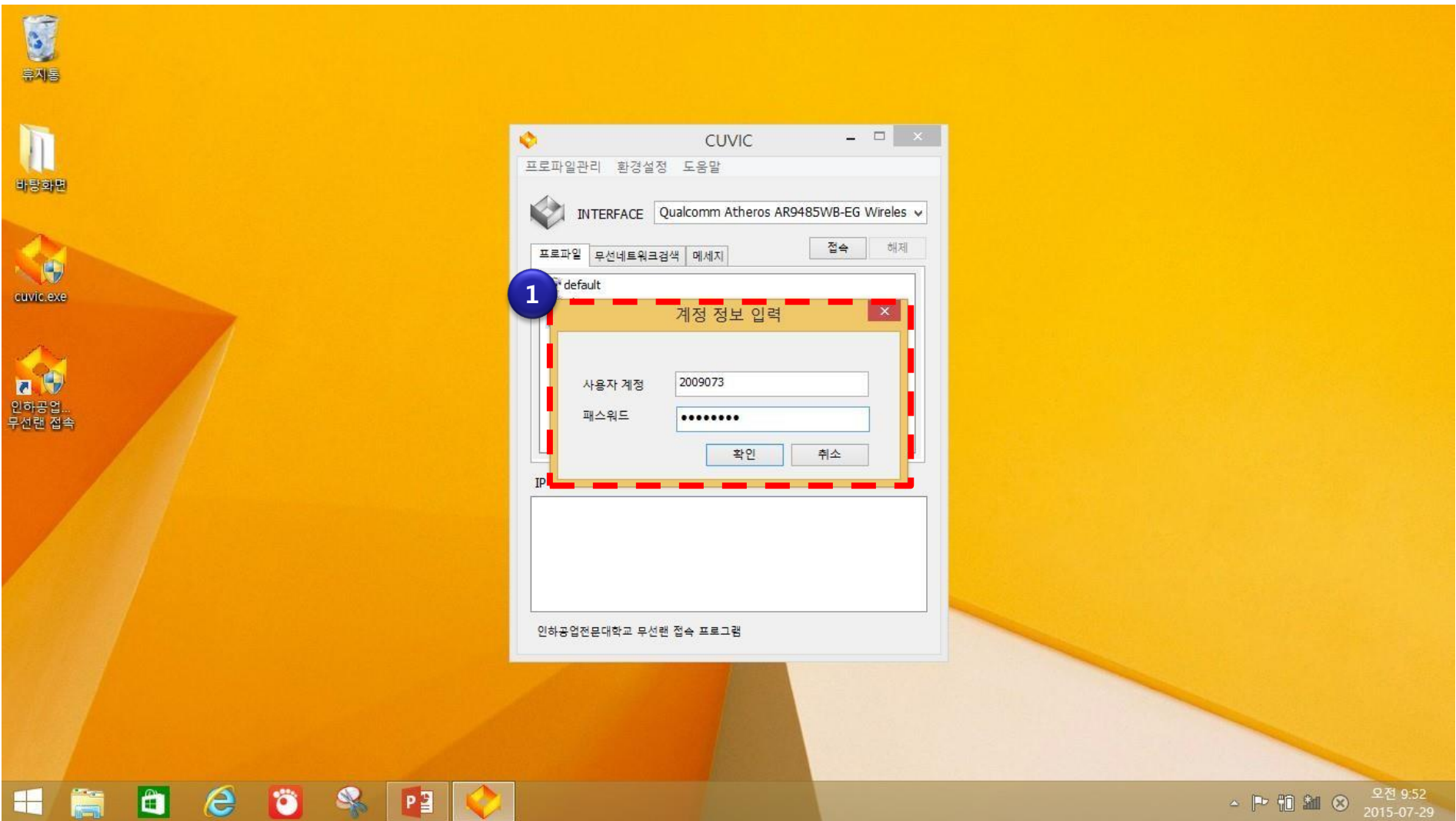


● 무선인증 프로그램 설치 및 사용 방법 안내



① 프로파일 "인하공전 무선 접속" 선택 → ② [접속] 버튼 클릭

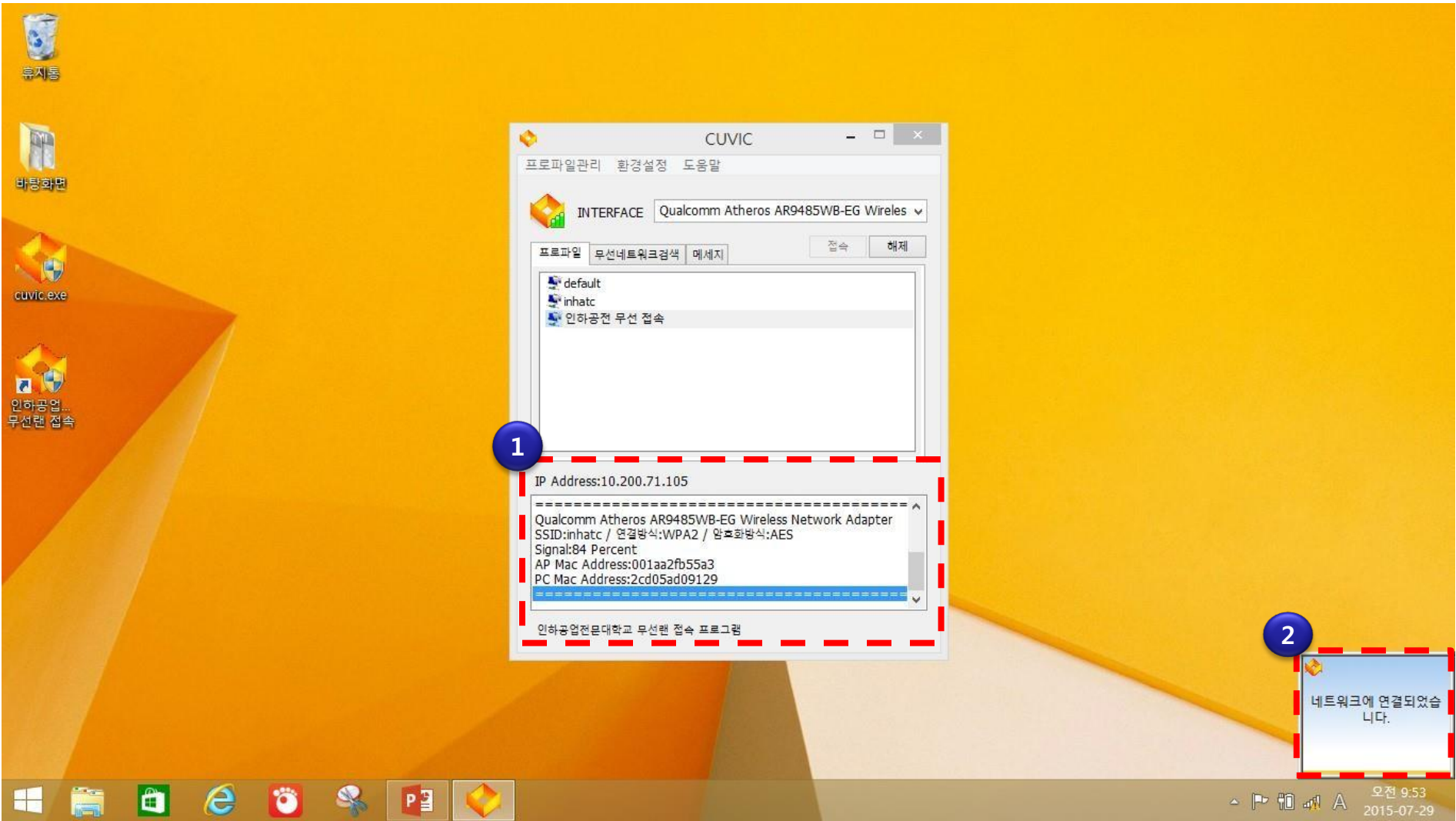
# ● 무선인증 프로그램 설치 및 사용 방법 안내



① 사용자 계정과 패스워드를 입력 한 후 [확인] 버튼을 클릭

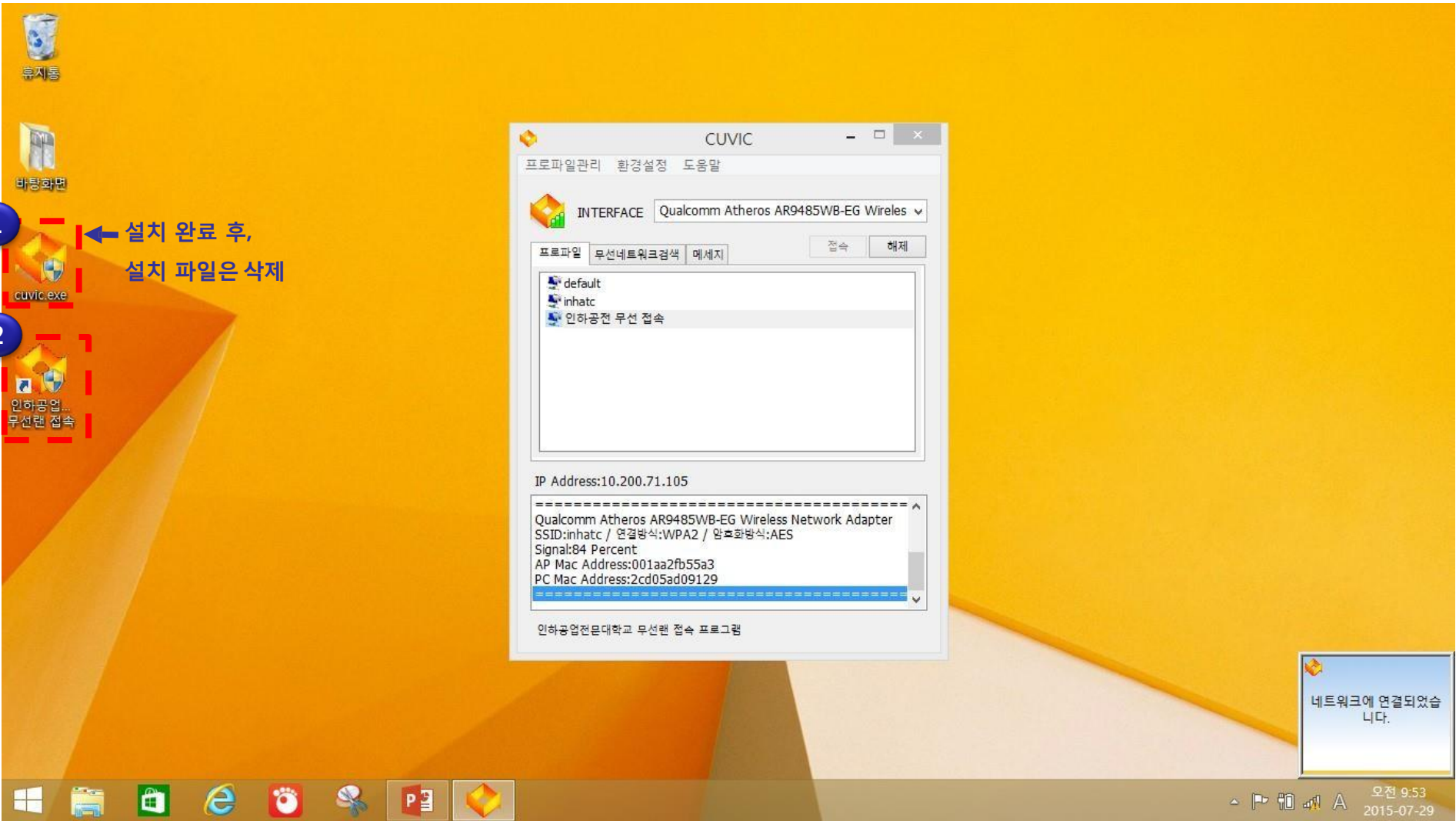
※ 사용자 계정과 패스워드는 종합정보시스템 ID / Password 와 동일

# ● 무선인증 프로그램 설치 및 사용 방법 안내



- ① 정확한 아이디와 패스워드를 입력하고 접속이 되면 인증정보를 확인할 수 있음
- ② 우측하단에 “네트워크에 연결되었습니다” 확인

# ● 무선인증 프로그램 설치 및 사용 방법 안내



① 설치 완료 후 **cuvic.exe** 파일은 삭제.

② 추후 무선인터넷 사용시 “**인하공업전문대학교 무선랜 접속**” 실행